

Servicio Clientes



REGULADOR RL10.5

Los enfriadores fabricados entre 1990 y 2000 emplean el RL10. Este regulador se desarrolló a finales de los años 80. La obsolescencia de algunos componentes electrónicos no nos permite garantizar el suministro de todas las piezas originales.

Para poder garantizar el funcionamiento de estos aparatos, SERAP ha desarrollado un producto que sustituye a este regulador siguiendo las bases del RL5:



referencia **EL-04-0632**

INSTALACIÓN DE RL10.5

El regulador RL10.5 sustituye al RL10.

Este kit incluye:



- Una caja de control precableada
- Un soporte de acero inoxidable para un montaje más sencillo
- Dos tuercas de plástico para sustituir a las ya existentes
- Una ficha de utilización para el productor y el lechero
- Un manual técnico de uso del regulador RL10.5

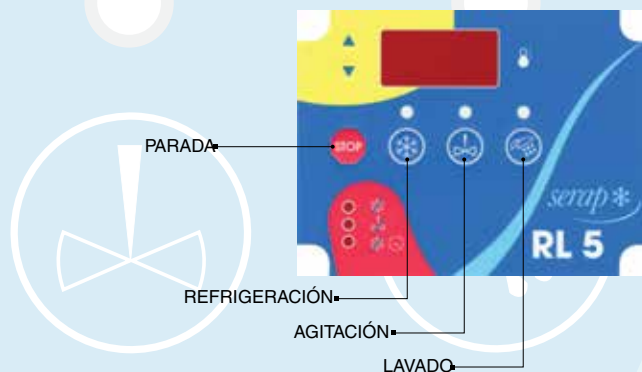
CONEXIÓN DE RL10.5

El regulador RL10.5 se entrega con conectores idénticos al RL10. Están precableados y equipados con una ranura de posicionado. Solo hay que enchufar los 2 conectores y la sonda de temperatura.

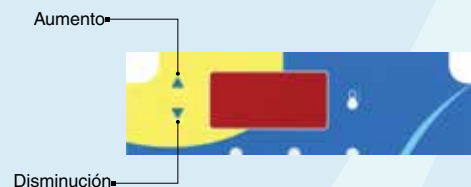


EL FUNCIONAMIENTO DE RL10.5

El funcionamiento de RL10.5 es muy sencillo. Se compone de 4 teclas para las funciones básicas:



Y 2 teclas para la selección de valores:



Permiten:

- consultar el ajuste de temperatura
- desplazarse por los parámetros
- consultar las 5 últimas temperaturas de lavado

Los fallos se identifican por familias.

Un código de error permite identificar la pieza que falla.

Estos códigos son idénticos a los de RL20.

- E01 fallo del grupo
- E21 fallo del agitador n.º1

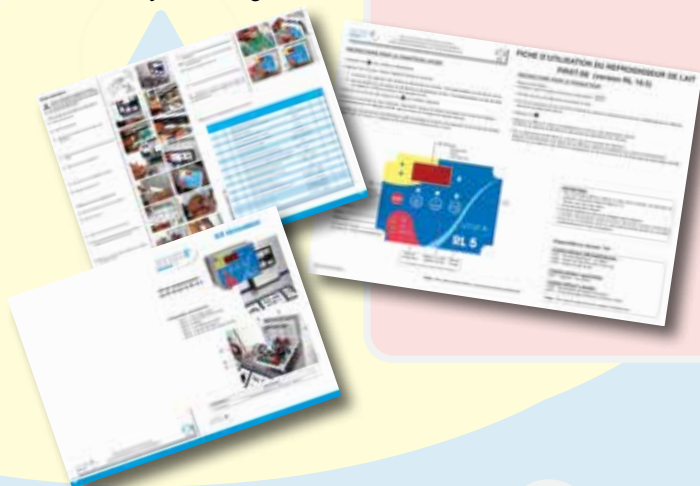


Servicio Clientes



FICHA DE USO

El regulador RL10.5 incluye una ficha de uso en la que se explica el funcionamiento y los códigos de fallo.



NUESTRO EQUIPO DE ASISTENCIA TÉCNICA



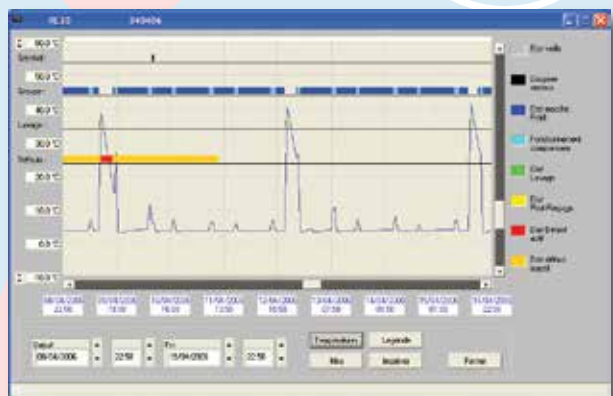
Yvan RICHARD
+33 (0)6 89 15 73 76
yrichard@groupeserap.com



Pierre-Henri ZEIDLER
+33 (0)6 88 09 82 12
phzeidler@groupeserap.com

HISTORIAL DE DATOS

Es posible extraer el historial de datos del regulador RL10.5. Contiene información de 3 meses. El programa es el mismo que se utiliza para el RL20. Solo tiene que seleccionar el icono "RL5" antes de iniciar el historial de datos



Si desea recibir nuestros boletines por correo electrónico, puede solicitarlo en la siguiente dirección: iroger@groupeserap.com. No dude en proporcionarnos las direcciones de correo electrónico de sus colaboradores también.

